



Clima de Confianza

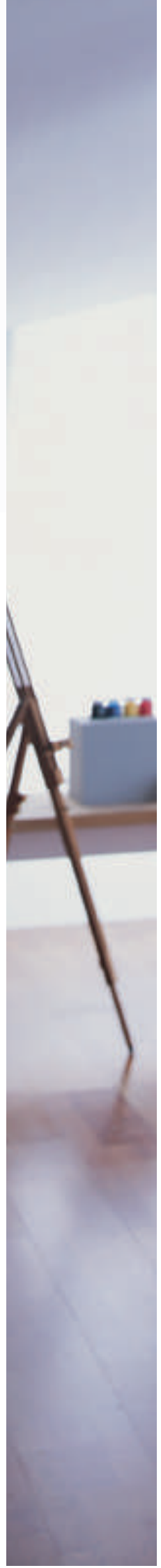
Calderas murales de condensación Ecomax TGB 20, 40 y 60 kW





Calderas murales de condensación a gas Ecomax TGB 20 · 40 · 60 kW

- Rendimiento del 109 % sobre PCI.
- Ahorro energético hasta un 30 % en comparación con una caldera convencional.
- Tecnología y diseño perfectamente integrados.
- Mínimo espacio: 480 x 855 x 412 mm, en todos los modelos.
- Hasta 240 kW en secuencia con regulación DWTK.
- Óptima para suelo radiante sin complejos sistemas de regulación.
- Facilidad de instalación y mantenimiento, por su intercambiador desmontable.







Calderas murales de condensación a gas TGB-K mixta y TGB de sólo calefacción, en combinación con interacumuladores FSW y TSW 120.

Calderas murales de condensación a gas Ecomax TGB

Calderas TGB 20, 40 y 60 de 11 a 60 kW sólo calefacción.

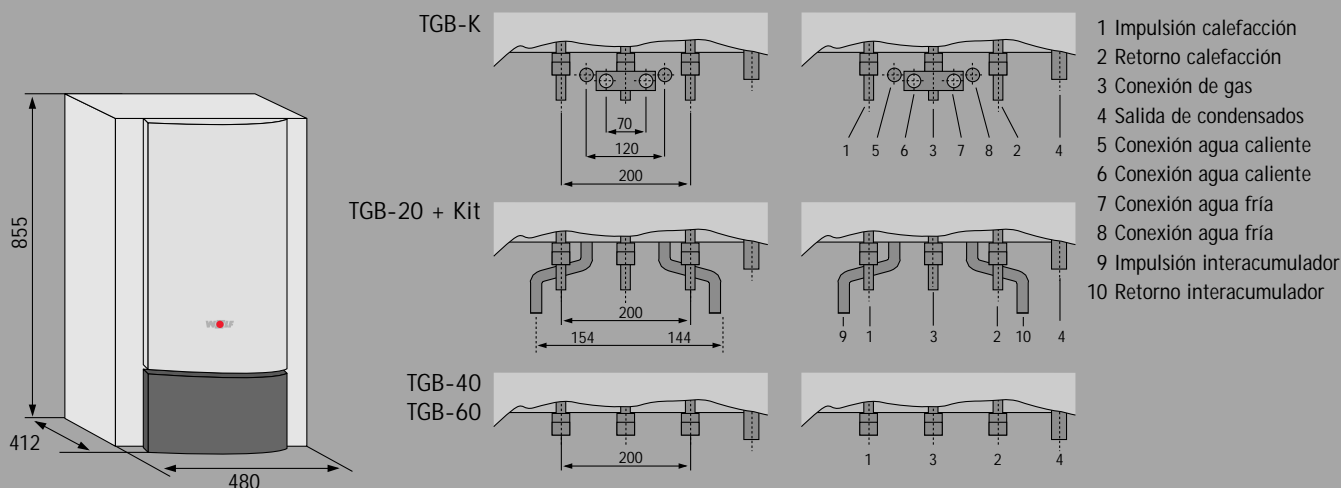
Caldera TGB-K 20 de 20 kW en calefacción y 25 kW para A.C.S. en versión mixta.

Rendimientos hasta 109% sobre PCI.



Ventajas de las calderas Ecomax TGB:

- Alto rendimiento energético hasta 109 %.
- Tamaño muy reducido en toda la gama de potencias (480 x 855 x 412 mm).
- Quemador modulante proporcional aire/gas para mantener el rendimiento de combustión estable.
- Bomba de velocidad/caudal variable para optimizar el funcionamiento de la caldera a las necesidades de la instalación.
- Intercambiador de aluminio/magnesio/silicio en forma helicoidal aleteada para aumentar el rendimiento y evitar corrosiones.
- Regulación electrónica con diagnóstico de averías y control de estados.
- Salida de gases hasta 22 m en función de su instalación y modelo.
- Gran variedad en regulación para calderas en secuencia (máx. 240 kW).
- Mínimas emisiones contaminantes.
- Totalmente desmontable para mantenimiento y limpieza.
- 2 años de garantía en piezas.



Datos Técnicos

Modelo		TGB-K-20	TGB-20	TGB-40	TGB-60
Potencia a 80/60° C	kW	20/25	20/25	37,2	55,4
Potencia a 50/30° C	kW	21,6	21,6	40,5	60,6
Carga térmica	kW	20,4/25,7	20,4/25,7	37,9	57,2
Potencia mínima (modulando) a 75/60° C	kW	8 (9,0)	8(9,0)	11,2	21,9
Potencia mínima (modulando) a 50/30° C	kW	8,7 (9,5)	8,7(9,5)	12,1	23,6
Potencia mínima (modulando)	kW	8,2 (9,1)	8,2(9,1)	11,4	22,3
Impulsión Ø exterior	mm	20 (G3/4)	20(G3/4)	G1 1/4	G1 1/4
Retorno calefacción Ø exterior	mm	20 (G3/4)	20(G3/4)	G1 1/4	G1 1/4
Conexión A.C.S.	G	3/4	—	—	—
Conexión agua fría	G	3/4	—	—	—
Conexión de gas	R	1/2	1/2	3/4	3/4
Conexión salida de humos	mm	95,5/63	95,5/63	125/80	125/80
Salida de humos	Tipo	C13X, C33X, C43X, C63X, B33		B23, B33,C33X	
Salida de humos	Tipo	—	—	C43x,C53, C53x, C83x	
Categoría de gas		II 2EL3B/P ⁴⁾ , II 2H3B/P	II 2EL3B/P ⁴⁾ , II 2H3B/P	II 2ELL3P, II 2H3P	I 2ELL, I 2H
Poder calorífico					
Gas natural (Hi = 9,5 kW/h/m ³ = 34,2 MJ/m ³)	m ³ /h	2,7	2,1/2,7	4	6
GLP (Hi = 12,8 kW/h/m ³ = 46,1 MJ/kg)	kg/h	2	1,6/2,0	3	
Presión entrada de gas		20	20	20	20
Gas natural	mbar	20	20	20	20
GLP	mbar	28/37	28/37	37	—
Temperatura de impulsión hasta	°C	90	90	90	90
Presión máxima de trabajo	bar	3	3	3	3
Presión disponible		—	—	modulando	modulando
570 l/h	mbar	300/300	300/300	—	—
910 l/h	mbar	270/230	270/230	—	—
1.140 l/h	mbar	170/120	170/120	—	—
2.121 l/h	mbar	—	—	150	275
2.365 l/h	mbar	—	—	—	220
Caudal de A.C.S.	Ltr./min.	2,1-14,3	—	—	—
Presión máxima	bar	10	—	—	—
Vaso de expansión	Ltr.	12	12	—	—
Caudal máscico de humos	g/s	9,3/11,8	9,3/11,8	17,5	26,4
Temperatura salida de humos 75/60 - 40/30	°C	75-40	75/40	75-40	75-40
Sobrepresión disponible	Pa	90	90	130	185
Grupo salida de humos		G52(II5)	G52(II5)	G52(II5)	G52 (II5)
Conexión eléctrica	V~/Hz	230/50	230/50	230/50	230/50
Potencia eléctrica	W	110	110	165	175
Protección	IP	IPX4D	IPX4D	IPX2D	IPX2D
Peso	kg	56	50	51	52
Homologación CE		CE-0085AS0156	CE-0085AS0157	CE-0085BM0261	CE-0085BM0261



Dos accesorios para TSW 120

- Embellecedor para cubrir conexiones entre caldera e interacumulador (300 mm).
- Embellecedores laterales con material de montaje.

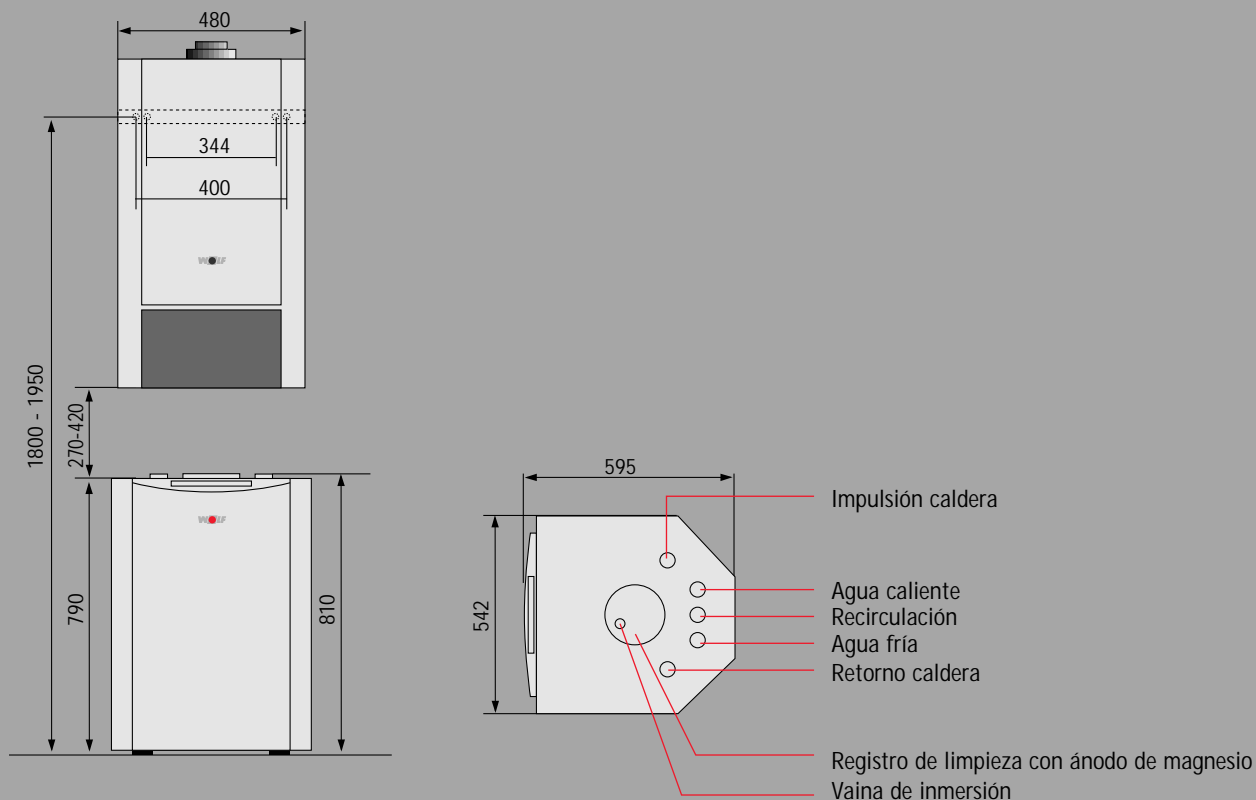
Interacumulador de A.C.S. TSW-120

Interacumulador de acero ST 37/2 con doble capa de esmalte vitrificado



Ventajas del interacumulador TSW-120:

- Protección por ánodo de magnesio.
- Serpentin con gran superficie de intercambio.
- Alta producción continua.
- Conexión de vaciado con llave de corte.
- Pies ajustables.
- 5 años de garantía.



Datos Técnicos

Modelo		TSW-120	
Contenido del interacumulador	Ltr.	115	
Producción en combinación (80/60 - 10/45° C)	kW - Ltr./h (25-614)	29 - 710	
Factor de cálculo producción	N _{L60}	1,0	
Presión máxima secundario	bar	10	
Presión máxima primario	bar	12	
Temperatura máxima secundario	°C	95	
Temperatura máxima primario	°C	110	
Peso en vacío	Kg	75	
Conexiones	Agua fría	R	3/4
	A.C.S.	R	3/4
	impulsión interacumulador	R	3/4
	Retorno	R	3/4
	Recirculación	R	3/4
	Vaciado	R	3/4
Dimensiones	Altura	mm	810
	Ancho	mm	542
	Fondo	mm	595

Regulación

Regulación proporcional de temperatura en función de temperatura de ambiente y/o exterior

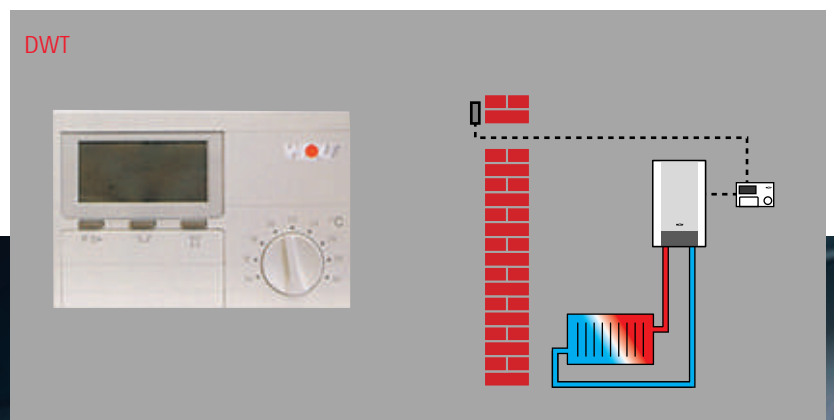
DRT

Regulador en función de la temperatura ambiente.
Programador semanal digital.



DWT

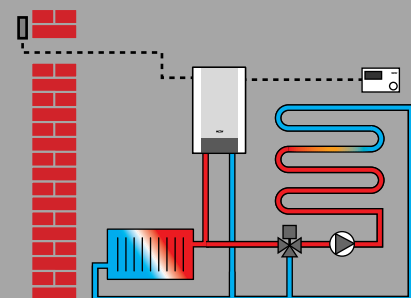
Regulador en función de la temperatura exterior.
Programador semanal digital.



DWTM

Regulación completa para un circuito de suelo radiante.
Incluye: Sonda de impulsión, sonda exterior, válvula de 3 vías DN 20, servomotor y regulador.

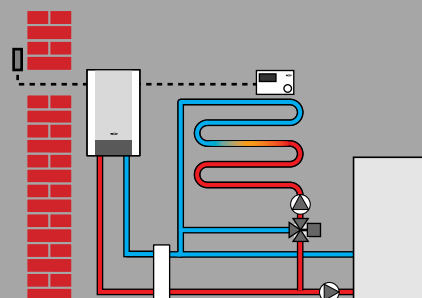
DWTM



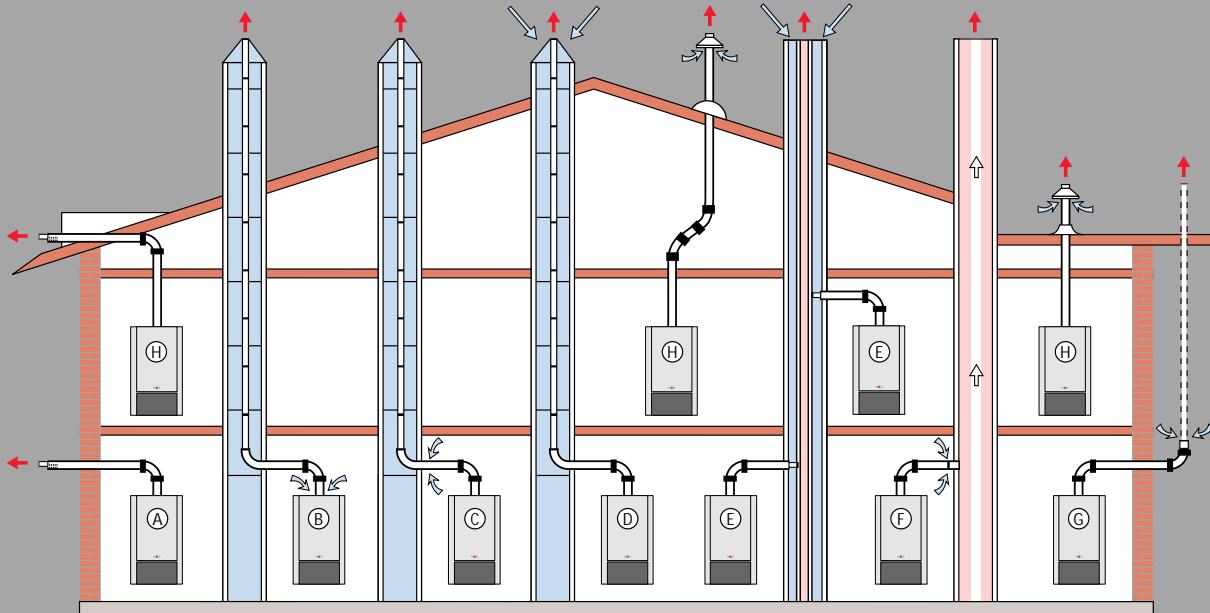
DWTK

Regulación para instalaciones con aguja hidráulica o hasta 4 calderas en secuencia.

DWTK



Salidas de gases TGB-20 y TGB-K-20



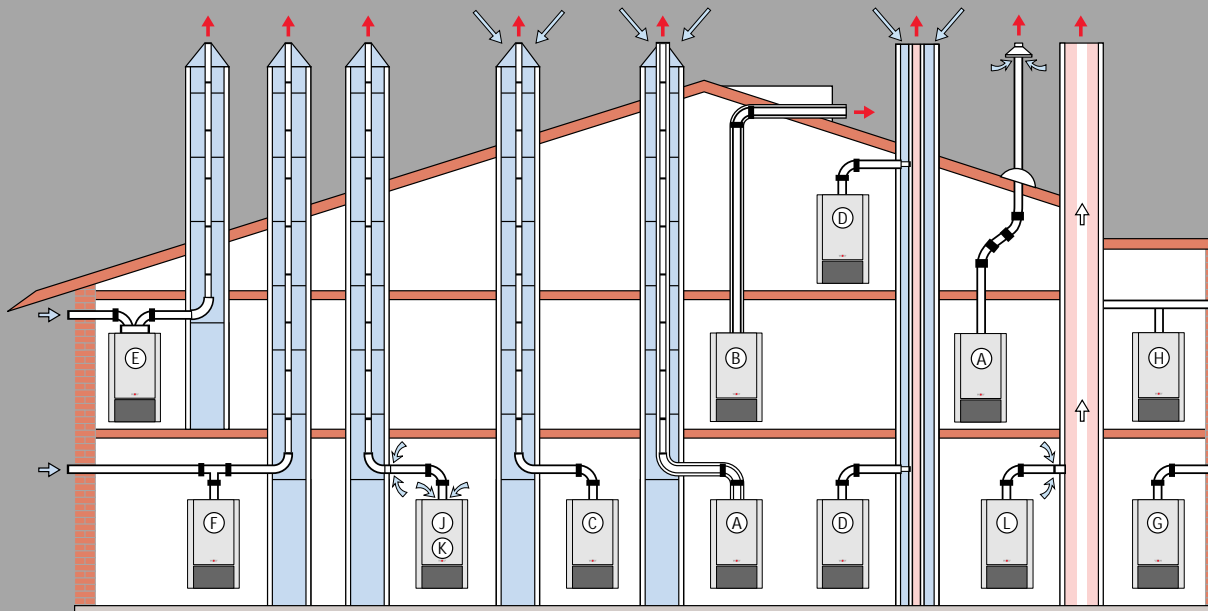
Modelos TGB-20, TGB-K-20			Longitud máxima* (m)
A	C 13x	Conexión a través de la pared exterior	10
B	B 23	Salida de humos a chimenea y PDC tomado directamente desde la parte superior del aparato	20
C	B 33	Salida de humos a chimenea, salida concéntrica hasta el tubo de aire	20
D	C 63x	Salida de humos de polipropileno para instalación en chimenea de ventilación	15
E	C 43x	Conexión a chimenea de aire/humos	2
F	B 33	Salida a chimenea de aire/humos resistente a la humedad	2
G	C 63	Conexión a salida de humos en la fachada	20
H	C 33x	Salida vertical para techos inclinados o planos y salida horizontal para techos inclinados	10

Aviso: los sistemas C 13x, C 33x, y C 43x son también adecuados para su instalación en garajes.

Los ejemplos deben adaptarse a la normativa legal aplicable de construcción. Las posibles dudas acerca de la instalación deben aclararse con los organismos locales competentes en la materia.

Para salidas de humos concéntricas deben utilizarse únicamente accesorios originales Wolf.

Salidas de gases TGB-40 y TGB-60



Modelos TGB-40, TGB-60			Longitud máxima* (m)	
			TGB-40	TGB-60
A	C 33x	Salida vertical y concéntrica para tejados inclinados o planos, salida de aire/humos vertical concéntrica para montaje en chimenea de ventilación, sistema de tubería DN 80/125	22	13
B	C 33x	Abertura horizontal para tejados inclinados, sistema de tubería concéntrica DN 80/125	10	—
C	C 33x	Salida de humos para montaje en chimenea de ventilación rígida/flexible con tubería de conexión concéntrica horizontal	DN 80	22
			DN 100	30
D	C 43 x	Salida a una chimenea resistente a la humedad	2	2
E	C 53	Salida de humos a chimenea de ventilación y tubería de alimentación a través de la pared exterior	DN 80	30
			DN 100	35
F	C 83x	Salida de humos a chimenea de ventilación y aire de alimentación a través de la pared exterior	DN 80	30
			DN 100	35
G	C 53x	Salida de humos en la fachada	22	15
H	C 83x	Salida a a chimenea resistente a la humedad y aire de combustión a través de la pared exterior	5	5
J	B 23	Salida de humos a chimenea de ventilación y aire de combustión tomado directamente de la parte superior del aparato	DN 80	30
			DN 100	35
K	B 33	Salida de humos a chimenea de ventilación con tubería de conexión concéntrica horizontal	DN 80	30
L	B 33	Conexión a chimenea resistente a la humedad con tubería de conexión concéntrica horizontal	2	2

Presión disponible en el ventilador: TGB-40 130 Pa, TGB-60 185 Pa.

Aviso: los sistemas C 33x, C 53x, y C 83x son también adecuados para su instalación en garajes.

Los ejemplos deben adaptarse a la normativa legal aplicable de construcción. Las posibles dudas acerca de la instalación y las aberturas de ventilación deben aclararse con los organismos locales competentes en la materia.

Para salidas de humos concéntricas deben utilizarse únicamente accesorios originales Wolf.



Clima de Confianza

Wolf Ibérica, S.A. (WISA)

C/ La Granja, 8 · 28108 Alcobendas (MADRID) · Tel. 91/661.18.53 · Fax 91/661.03.98 · e-mail:wisa@wolfiberica.com