



*Clima de Confianza*

# Calderas murales a gas de alto rendimiento Rendimax GG/GU-2E





Las calderas murales Wolf mixtas y sólo calefacción son de última generación y moderna tecnología alemana en calderas murales. Concebidas para reducir al máximo el gasto en consumo y emisiones contaminantes, aumentando el confort en a.c.s., calefacción y uso.

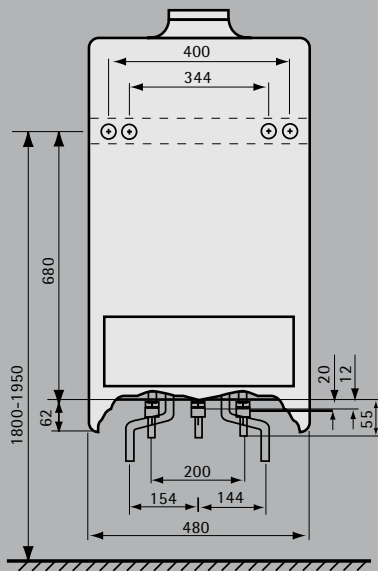
## Rendimax: La nueva generación de calderas murales Wolf

Avanzada tecnología alemana: Sistema confort de A.C.S.  
 Ahorro de energía entre 10 y 20 % por su rendimiento estacional constante del 93 %. Modulación constante, sin escalones y mezcla perfecta proporcional gas/aire

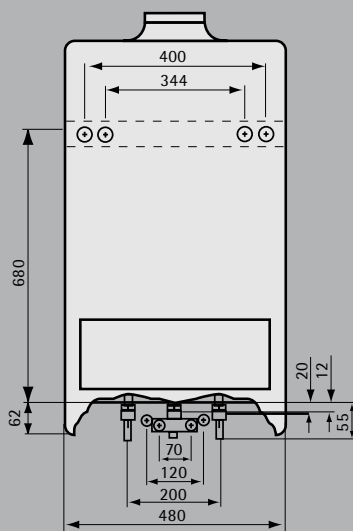


### Argumentos que convencen:

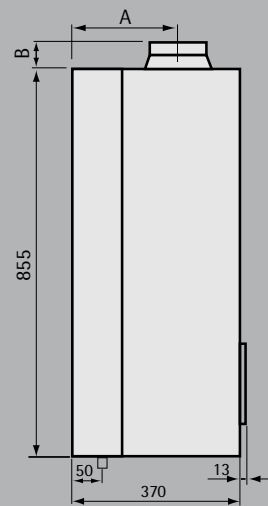
- Sistema "Confort de a.c.s." Ahorra el 85% del tiempo de calentamiento de A.C.S.
- Regulación digital Sistema de información (S.E.I.F.). Ajuste electrónico del tiro (hasta 5 m).
- Fácil instalación, mantenimiento y uso por su cierre cómodo y accesibilidad de todos sus componentes.
- Bomba de calefacción de 2 etapas.
- No contaminante. Las nuevas calderas Rendimax cumplen con las normas más exigentes de Alemania y Suiza. Gracias a su quemador refrigerado y orificios de salida de gas optimizados.
- Caldera robusta y componentes fiables y experimentados.
- Diagnóstico de averías integrado.
- 2 años de garantía en piezas.



**GU-2E/GG-2E**  
con intercambiador FSW 120



**GU-2EK/GG-2EK**



**Todos los modelos**

## Datos técnicos

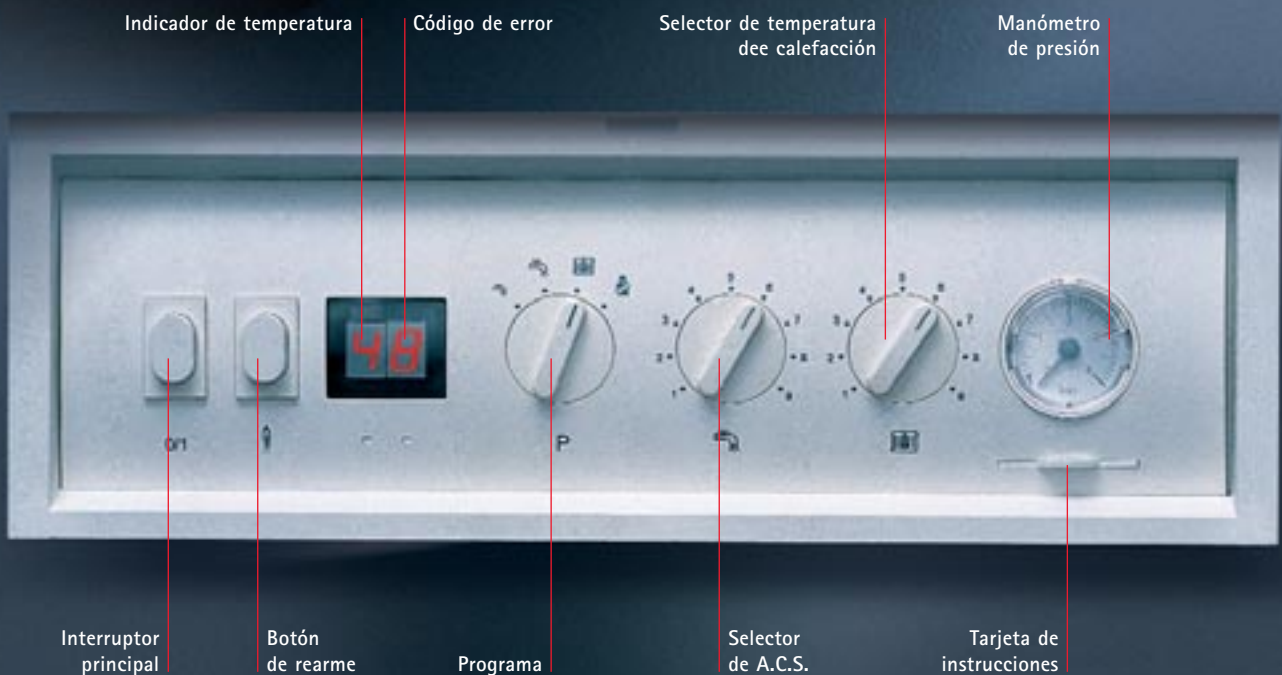
MODELO	ATMOSFÉRICAS		ESTANCAS	
	GU-2E-24	GU-2EK-24	GG-2E-24	GG-2EK-24
Potencia calorífica útil	kW	10,9-24	10,9-24	10,9-24
Potencia calorífica nominal	kW	12,0-26,5	12,0-26,5	11,7-26,5
Rendimiento estacional	%	93	93	93
Anchura	mm	480	480	480
Altura	mm	855	855	855
Profundidad	mm	370	370	370
Presión de alimentación de gas. Gas natural/GLP	mbar	20/37	20/37	20/37
Presión máxima de servicio	bar	3	3	3
Temp. de los gases de combustión	°C	80/130	80/130	120/175
Caudal másico de gases de combustión	g/s	18,1-21,1	18,1/21,1	8,1/13,2
Peso total	kg	40	42	48
Nº de identificación CE		CE-0085AU0026		CE-0085AU0027
Clase de protección		IPx4D	IPx4D	IPx4D
Conexión eléctrica		230 V/50Hz	230 V/50Hz	230 V/50Hz

1) En el punto de medición de los gases de combustión para una carga térmica mínima/máxima con gas natural: valores orientativos para el dimensionado del sistema de combustión según DIN 4705

# Regulación inteligente para el confort

La regulación digital de la caldera Rendimax es de fácil uso y tecnológicamente perfecta al incorporar varias funciones que aumentan el confort y facilitan el mantenimiento

- **Sistema de estado, información y funcionamiento integrado (S.E.I.F.).**  
A través de un display digital indica toda la información deseada.
- Facilita la labor de mantenimiento y servicio. No precisa aparatos de medición para saber la corriente de modulación, ionización, temperaturas y control de humos.
- **Control electrónico de tiro (CET).** No son necesarios los diafragmas de estrangulación.  
Desde la misma regulación se indica durante la puesta en marcha el estado del tiro al CET.
- Con la nueva caldera Rendimax se necesita tan sólo **una placa electrónica.**  
Regulación, encendido y modulación del ventilador están ya integrados en la misma placa.
- El **Sistema rápido para producir a.c.s.** se encarga de suministrar agua caliente al instante.
- El panel de mando de la nueva caldera Rendimax está provisto de símbolos de fácil interpretación para el manejo del aparato.
- Regulaciones de ambiente (DRT) y en función de la temperatura exterior (DWT) para un mayor confort.





La cámara de combustión se abre fácilmente gracias a los "cierres rápidos"



En la tarjeta vienen claramente reflejadas todas las instrucciones de uso. Se utiliza también para la programación de la caldera

## Ventajas de instalación y mantenimiento

- Programación electrónica.
- Cables de color y conectores rápidos .
- Cierres rápidos. (Cámara de combustión).
- Carcasa accesible sin tornillos (fijaciones rápidas).
- Todos los componentes son accesibles frontalmente.
- Válvula de seguridad y llave de llenado preinstaladas.
- Bomba de calefacción de 2 velocidades.



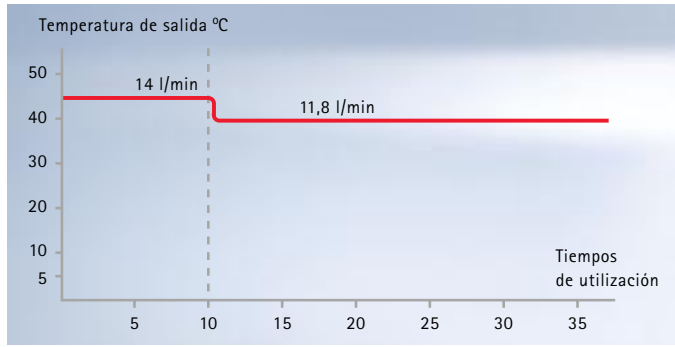


Diagrama de consumo de a.c.s.  
(a la salida del acumulador)  
- T° de salida de agua caliente 45° C  
- T° de entrada de agua fría 10° C  
- T° de acumulación 60° C

## Sistema Combimax: Caldera Rendimax con interacumulador de A.C.S. FSW 120

La combinación ideal para calefacción y agua caliente con total confort

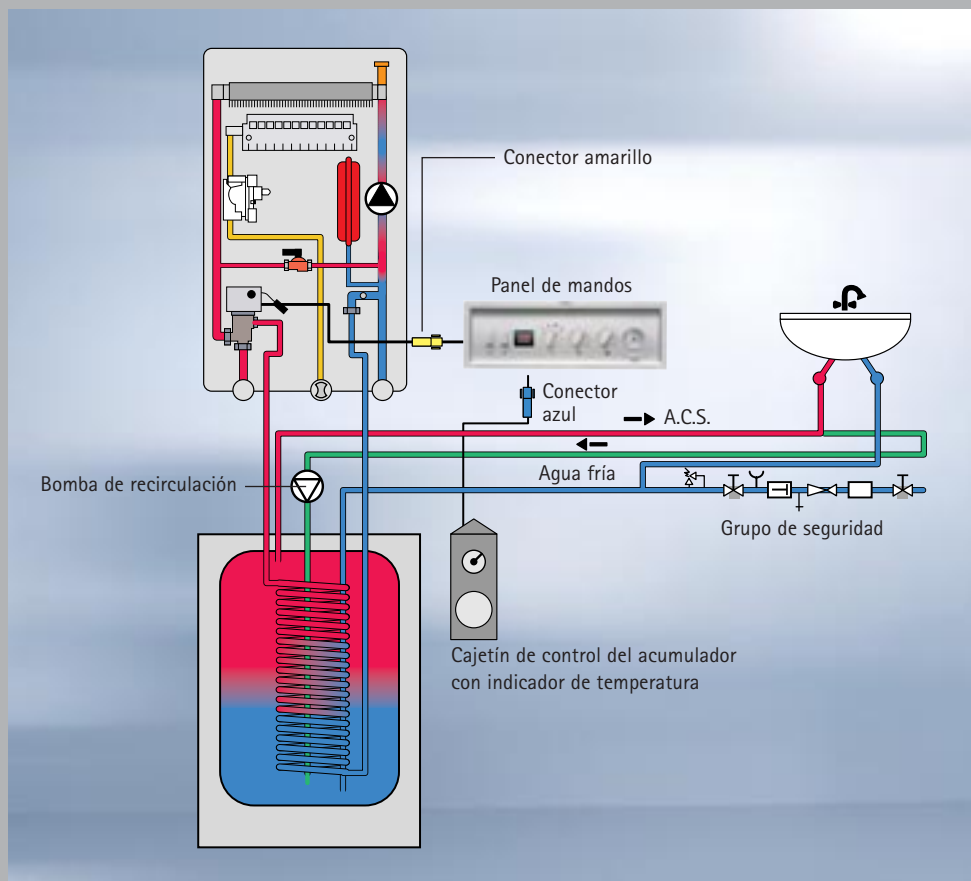


### Sistema Combimax:

- Confort óptimo en el consumo A.C.S.
- Toma simultánea en varios grifos sin variación de la temperatura.
- Suministro permanente de hasta 614 l/h a 45° C (25 kW).
- Conjunto de accesorios para facilitar el montaje.

### Ventajas del acumulador indirecto FSW 120:

- Capacidad útil de 115 litros.
- Suministro permanente de hasta 614 l/h.
- Dos capas de esmalte vitrificado y un ánodo protector de magnesio garantizan una larga duración y escasas incrustaciones calcáreas.
- Bajas pérdidas de calor, de 1° C al día, por su extraordinario aislamiento térmico.
- Posibilidad de instalación en armarios bajos y adaptable a armarios de cocina empotrados.
- 5 años de garantía.

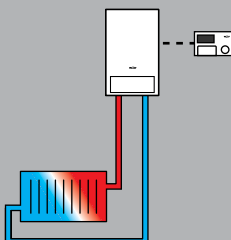


## Datos técnicos

Tipo de acumulador		FSW 120
Capacidad	litros	115
Suministro permanente (80/60 - 10/45° C)	kW -l/h	25 - 614
Temperatura máxima admisible del agua del depósito	°C	95
Temperatura máxima admisible del agua de la calefacción	°C	110
Peso en vacío	Kg	75
Dimensiones:		
Altura	mm	810
Anchura	mm	542
Profundidad	mm	542

# Regulaciones proporcionales

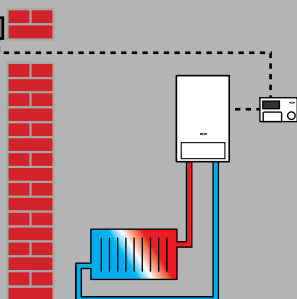
**DRT**



**DRT**

Regulador en función de la temperatura ambiente.  
Programador semanal digital.

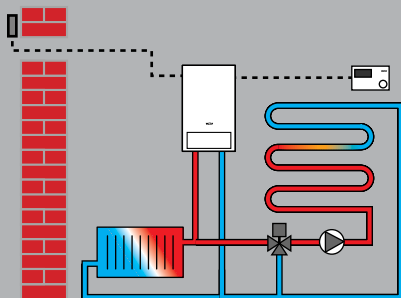
**DWT**



**DWT**

Regulador en función de la temperatura exterior.  
Programador semanal digital.

**DWTM**



**DWTM**

Regulación completa para un circuito de suelo radiante. Incluye: Sonda de impulsión, sonda exterior, válvula de 3 vías DN 20, servomotor y regulador.